

Mezőgazdasági számlarendszer, 2011 (első előzetes adatok)

Az Agrárgazdasági Kutató Intézet és a KSH közösen elkészítette a mezőgazdasági számlarendszer (MSZR) 2011. évi első előzetes adatait.* Zömmel előzetes információkra támaszkodhattunk, különös tekintettel az őszi betakarítású növények termésére, a tárgyévhez kötődő támogatásokra, illetve az utolsó negyedév ármozgásának mértékére.

Az előzetes adatok szerint 2011-ben a **növényi termékek kibocsátásának volumene** 16%-kal múlta felül az átlagostól elmaradó 2010. évit. A gabonafélék termelési volumene 13, az ipari növényeké 24%-kal nőtt az egy évvel korábbihoz viszonyítva. A kertészeti termékek kibocsátása közel harmadával emelkedett, a gyümölcsöké viszont – nagyrészt a tavaszi fagykárak hatására – mintegy tizedével csökkent. A jelentős súlyt képviselő alma termésmennyisége az elmúlt évi felére esett vissza.

Az állattenyésztés kibocsátása 2011-ben kismértékben nőtt az előző évihez képest. Az élő állatok termelési volumene közel 2%-kal bővült, elsősorban a szarvasmarha ágazat bővülő kibocsátásának köszönhetően. Az állati termékek kibocsátása nem változott.

Az első adatok alapján a **mezőgazdasági ágazat** (szolgáltatásokkal és másodlagos tevékenységekkel együtt számolt) **kibocsátásának értéke** folyó alapon 27%-kal volt magasabb, mint 2010-ben. Az érték jelentős növekedését a volumenek és a termelői árak egyirányú mozgása, emelkedése tette lehetővé. A növénytermesztésben 18, az állattenyésztésben 12%-kal emelkedett a termelőiár-színvonal.

A folyó termelő felhasználás az előző évihez hasonló volumenű volt, az árindex 16%-os növekedése mellett. Az eddig rendelkezésre álló információk alapján az energia- és takarmányköltség drágulása (13, illetve 30%) volt a meghatározó a ráfordítások értékének emelkedésében. Előbbi felhasználása kismértékben mérséklődött, utóbbié a tavalyihoz hasonló szinten maradt.

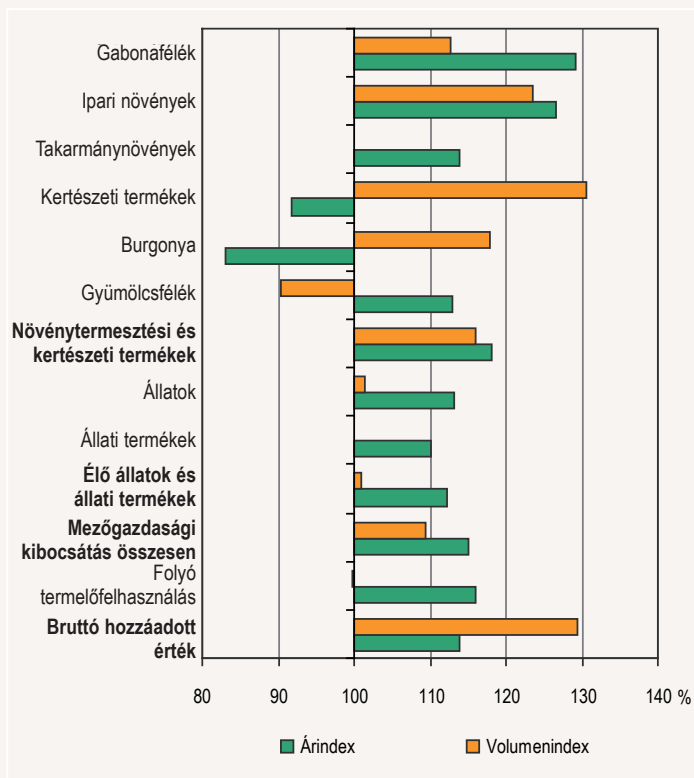
A bruttó hozzáadott érték előző évi áron 30, folyó áron 48%-kal növekedett. A mezőgazdaság **munkaerő-felhasználása** 2010-ben az előzetes információk szerint nem változott jelentősen.

Az MSZR első előzetes adatai alapján a termelési tényezők jövedelme 45%-kal, a vállalkozói jövedelem pedig háromnegyedével volt magasabb,

mint 2010-ben. Előbbi számottevő emelkedése **a munkaerőegységre jutó reáljövedelem** („A” mutató) közel 42%-os növekedését idézte elő.

1. ábra

Mezőgazdasági számlák rendszere, volumen- és árindexek, 2011
(előző év=100%)



* A vonatkozó jogszabály alapján a tagállamok évente három alkalommal kötelesek adatokat továbbítani az Eurostatnak: első előzetes: tárgyév november végéig, második előzetes: tárgyévét követő év január végéig, végleges adatok: tárgyévét követő év szeptember végéig.

További információk, adatok (linkek)

[Táblázatok](#)

[Módszertan](#)

Elérhetőségek:

aron.kincses@ksh.hu

Telefon: (+36-1) 345-6954

[Információs szolgálat](#)

www.ksh.hu